

Straßen- und Gleisbau

Betoninstandsetzung

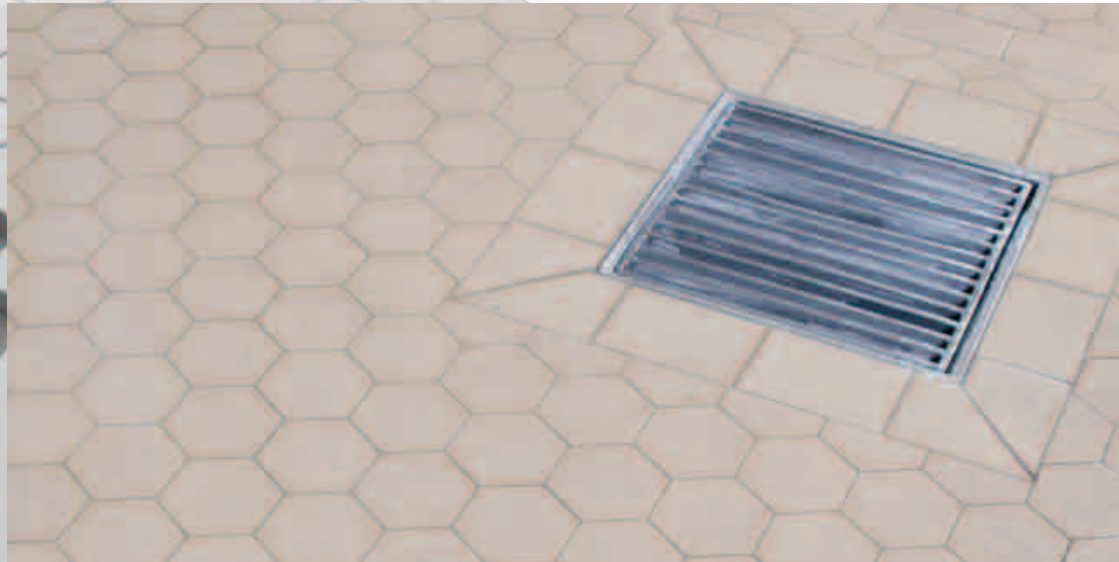
Wasserbauwerke

Oberflächenschutzsysteme

RETHMEIER-Betontechnologie

Verlegesysteme für keramische Rüttelbelagskonstruktionen

Konstruktionslösungen für Industrie- und Gewerbeböden



www.schomburg-ics.de

SCHOMBURG

INTELLIGENT CONSTRUCTION SYSTEMS



Systemvarianten für Keramische Industriebeläge

In gewerblichen/industriellen Bereichen unterliegen Bodenbeläge und deren Systemaufbauten sehr hohen Beanspruchungen.

Die Belagskonstruktionen müssen neben funktionellen und optischen auch mechanischen und chemischen Anforderungen gerecht werden. Eine hohe Langlebigkeit und eine entsprechende Nutzungsdauer sind ebenso zu gewährleisten.

Die Systemkomponenten der SCHOMBURG ICS GmbH für die entsprechenden Verlegeverfahren, sei es in Rüttelbodenverlegetechnik oder Verlegung im Klebeverfahren, garantieren diese Eigenschaften bei hoher Wirtschaftlichkeit.

Als Hersteller innovativer Bauprodukte für die Verlegung von keramischen Plattenbelägen setzen wir Maßstäbe für die Verlegung hochsäurebeständiger und ableitfähiger Plattenkonstruktionen.

Speziell entwickelte Materialeigenschaften und deren Kombinationen garantieren auch bei schmalen Fugen nichtleitfähiger Klinkerplatten anforderungs- und normengerechte Ableitwerte der eingebauten keramischen Beläge.

Die rechts dargestellten Systemaufbauten sind ein Auszug der Systemmöglichkeiten. Unsere anwendungstechnische Abteilung unterstützt Sie gerne zur Findung einer wirtschaftlichen, objektbezogenen Systemlösung.



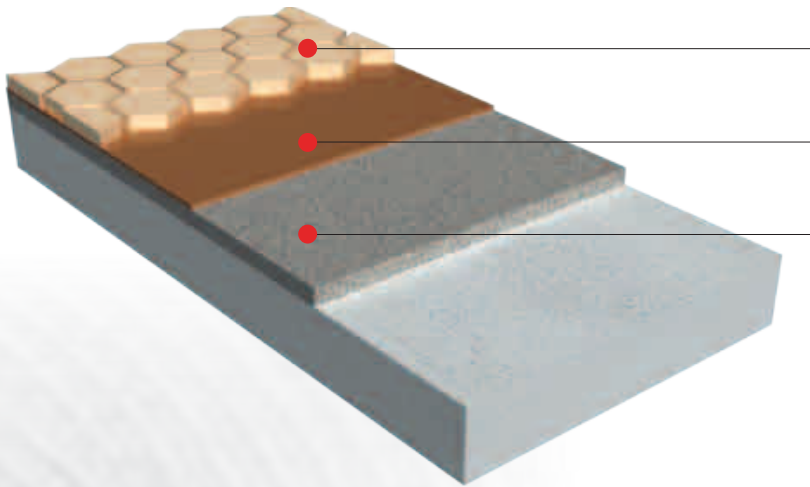
Abdichtungen gemäß den Gewässer-schutzanforderungen (§ 63 WHG), können in Verbindung unserer WHG-Systeme INDUFLOOR®-IB-GWS2 und mit dem Spritzcoating-System GEPOTECH®-11/22-GWS in Kombination mit den Verlegesystemen als „Kombinationsbelag“ durchgeführt werden.

**Fordern Sie unsere
technische Kompetenz.**

Systemkomponenten für
Rüttelbodenverlegetechnik,
oder Verlegung im Klebeverfahren:

- hydrophober, druckfester, mineralischer Bettungsmörtel
- Epoxidharzbindemittel für leitfähige Dünnbettkleber
- hochleitfähiger, gecoateter Quarzsand
- Epoxidharzbindemittel für Verfugungsmörtel
- selbstklebendes, hochleitfähiges Kupferleitband
- Leitlack für die Sicherstellung einer hohen horizontalen Leitfähigkeit

Verlegen von Feinsteinzeugfliesen

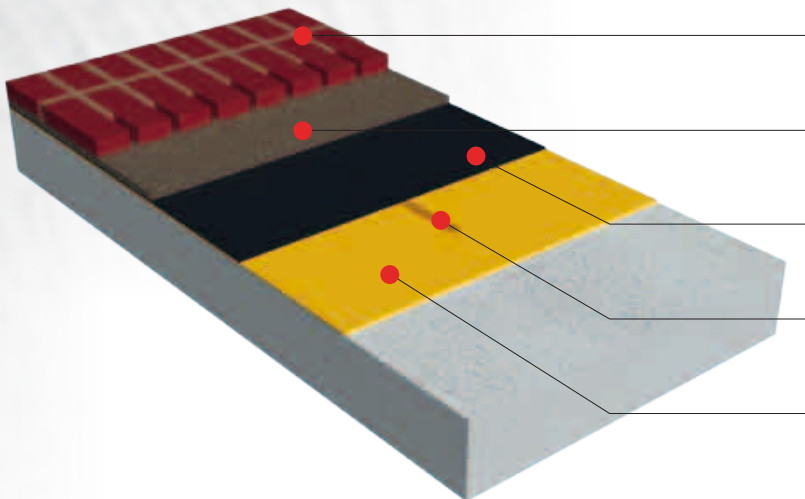


Epoxidharzfugenmörtel
Quarzsand 0,1 – 0,3 mm/INDUCRET®-VK5050

Epoxidharzbindemittel als Haftbrücke
INDUCRET®-VK5065

hydrophober druckfester
mineralischer Bettungsmörtel
ASO®-EZ4-Plus

Verlegen von leitfähigen Klinkerplatten



nichtleitfähiger Epoxidharzfugenmörtel
Quarzsand 0,1 – 0,3 mm/INDUCRET®-VK5050

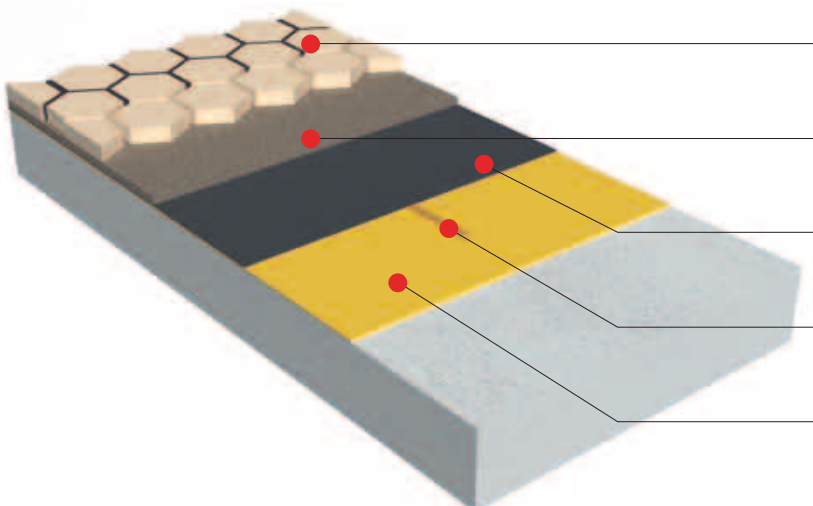
leitfähiger Epoxidharzklebermörtel
INDUCRET®-VK5065/INDU-Leitquarz

Leitebene
INDUFLOOR®-IB2115

Selbstklebendes Kupferband
INDU-Leitband

Epoxidharzgrundierung
INDUFLOOR®-IB1250

Verlegen von nichtleitfähigen Klinkerplatten



leitfähiger Epoxidharzfugenmörtel
INDU-Leitquarz/INDUCRET®-VK5050

leitfähiger Epoxidharzklebermörtel
INDUCRET®-VK5065/INDU-Leitquarz

Leitebene
INDUFLOOR®-IB2115

Selbstklebendes Kupferband
INDU-Leitband

Epoxidharzgrundierung
INDUFLOOR®-IB 1250

Die SCHOMBURG GmbH & Co. KG mit ihren zwei Vertriebsparten ist internationaler Marktpartner in Entwicklung, Produktion und Vertrieb hochwertiger System-Baustoffe.

Die Kompetenz der SCHOMBURG GmbH Detmold liegt in den Systembereichen

- Bauwerk-Abdichtung und -Instandsetzung
- Fliesen- und Natursteinverlegung
- Estrichverlegung und Bodenbeschichtung
- Gala-Bau und sonstige Baustoffe

Die SCHOMBURG GmbH ist nationaler und internationaler Partner des qualifizierten Fachhandels.

Die Kompetenz der SCHOMBURG ICS GmbH liegt auf dem Gebiet der Zement verarbeitenden Industrie. Beliefert werden weltweit Betonwerkstein-, Elementbeton- und Transportbetonwerke mit

- Betonzusatzmitteln
- Trenn- und Betonhilfsmitteln sowie
- Farbslurries

Weiterhin betreut die SCHOMBURG ICS GmbH Ingenieurbauwerke und berät Bauplaner mit Produkten und Systemen für den

- Industriebodenbau
- Parkdeckbau
- Straßen- und Gleisbau
- Wasserbehälterbau und für die
- Betoninstandsetzung

Fachleute schätzen gleichsam Qualität und Wirtschaftlichkeit der System-Baustoffe, die Serviceleistungen und somit die Kernkompetenz der Unternehmensgruppe.

Um den hohen Anforderungen eines sich ständig weiter entwickelnden Marktes gerecht zu werden, investieren wir kontinuierlich in die Forschung und Entwicklung neuer und bereits bestehender Produkte. Dies garantiert eine ständig hohe Produktqualität zur Zufriedenheit unserer Kunden.

Ihr Marktpartner:

 **SCHOMBURG**



SCHOMBURG ICS GmbH
Aquafinstraße 2-8
D-32760 Detmold (Germany)
Telefon +49-5231-953-02
Fax +49-5231-953-390
www.schomburg.com

Werksniederlassung Halle
Produktion und Auslieferungslager
Deutsche Grube 5
D-06116 Halle/Saale
Telefon +49-345-57180-0
Fax +49-345-57180-77